

HIG-IFL1

HLÍDAČ IZOLAČNÍHO STAVU S VYHODNOCENÍM MÍSTA PORUCHY

Hlídač izolačního stavu s vyhodnocením místa poruchy HAKEL ISOLGUARD HIG-IFL1, je zařízení navržené pro kompletní monitorování izolačního stavu jednofázových izolovaných IT-soustav ve zdravotnictví. Hlídač umožňuje monitorování sítí navržených a provozovaných podle norem ČSN 33 2000-7-710 (elektrické instalace ve zdravotnických zařízeních), ČSN EN 61 010-1, ČSN EN 61 557-1, ČSN EN 61 557-8 a ČSN EN 61 557-9, až do maximálního provozního napětí 275 V AC.

Umožňuje vyhodnocování tepelné a proudové zátěže oddělovacího transformátoru. Hlídač HIG-IFL1 je vybaven funkcí vyhodnocení místa poruchy, která umožňuje uživateli snadno a přesně lokalizovat část měřené sítě (tzv. vstup), ve které došlo k narušení izolačního stavu (IFLS – insulation fault location system).

Hlídač je vybaven displejem pro zobrazování číselné hodnoty naměřeného izolačního odporu a také hodnot proudové a tepelné zátěže oddělovacího transformátoru. Dále pak ovládacími tlačítky pro nastavení parametrů hlídače a signalizačními LED diodami pro zobrazování stavu kontrolované sítě, včetně LED indikací stavů jednotlivých částí (ve vstupech) izolované soustavy.

Pomocí sběrnice RS485 je možné k hlídači připojit panel MDS-D s dotekovým displejem, který slouží k zobrazování aktuálně měřených hodnot a aktuálního nastavení hlídače. Komunikace po lince RS485 probíhá pomocí protokolu vycházejícího z protokolu PROFIBUS. Popis komunikačního protokolu je k dispozici uživatelům.

Vestavěné kontakty umožňují dálkovou signalizaci chyby izolačního stavu kontrolované sítě, případně také chyby tepelného a proudového přetížení.

Základní charakteristiky

- Monitor izolačních stavů AC sítí s napětím 0 až 275 V (MED IMD s integrovanou funkcí IFLS)
- Vyhodnocování chyby izolace v osmi samostatných okruzích (vstupy měření) IT sítě, vyšší počet vstupů je umožněn pomocí rozšiřujících modulů
- Zobrazování měřené hodnoty izolačního odporu, tepelného a proudového zatížení na displeji
- Snímání teploty oddělovacího transformátoru IT sítě pomocí jednoho ze tří typů snímačů
- Snímání proudového zatížení oddělovacího transformátoru pomocí měřicího transformátoru proudu
- Signalizační kontakty chyb kontrolované sítě
- Připojení na sběrnici RS485, izolační pevnost 2500 Vef proti vnitřním obvodům a obvodům sítě
- Možnost připojení dotekového panelu dálkové signalizace MDS-D, případně informačního panelu MDS-DELTA firmy HAKEL
- Možnost komunikace s nadřazeným zařízením po sběrnici RS485
- Popis komunikačního protokolu je k dispozici uživatelům
- Možnost nastavování kritických hodnot, hodnot hysterezí a dalších parametrů pomocí tlačítek hlídače
- Přístup k nastavení hlídače tlačítky lze zamknout, odemknutí hlídače se provádí kombinací tlačítek
- Oddělené napájecí napětí umožňuje monitorovat také síť, která není pod napětím
- Modul standardu rack case 19" výšky 1U

Nesmí být zapojeno více hlídačů izolačního stavu na stejnou IT-síť.

PARAMETRY

Typ		HIG-IFL1
Katalogové číslo		
HIG-IFL1		70 950

HIG-IFL1

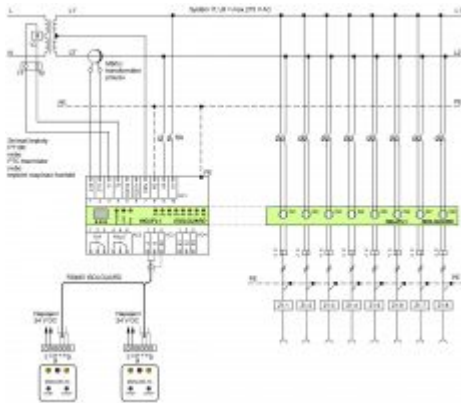
Náhledový obrázek



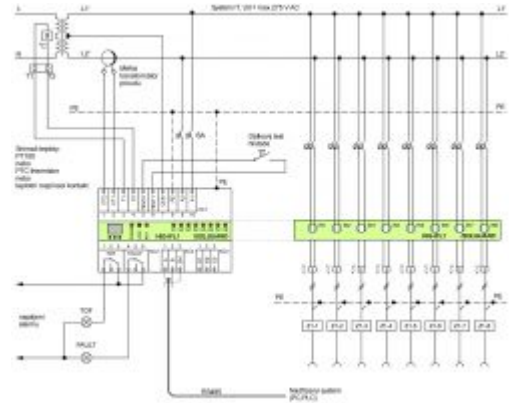
Rozměrový výkres



Aplikační zapojení



Aplikační zapojení



Aplikační zapojení

